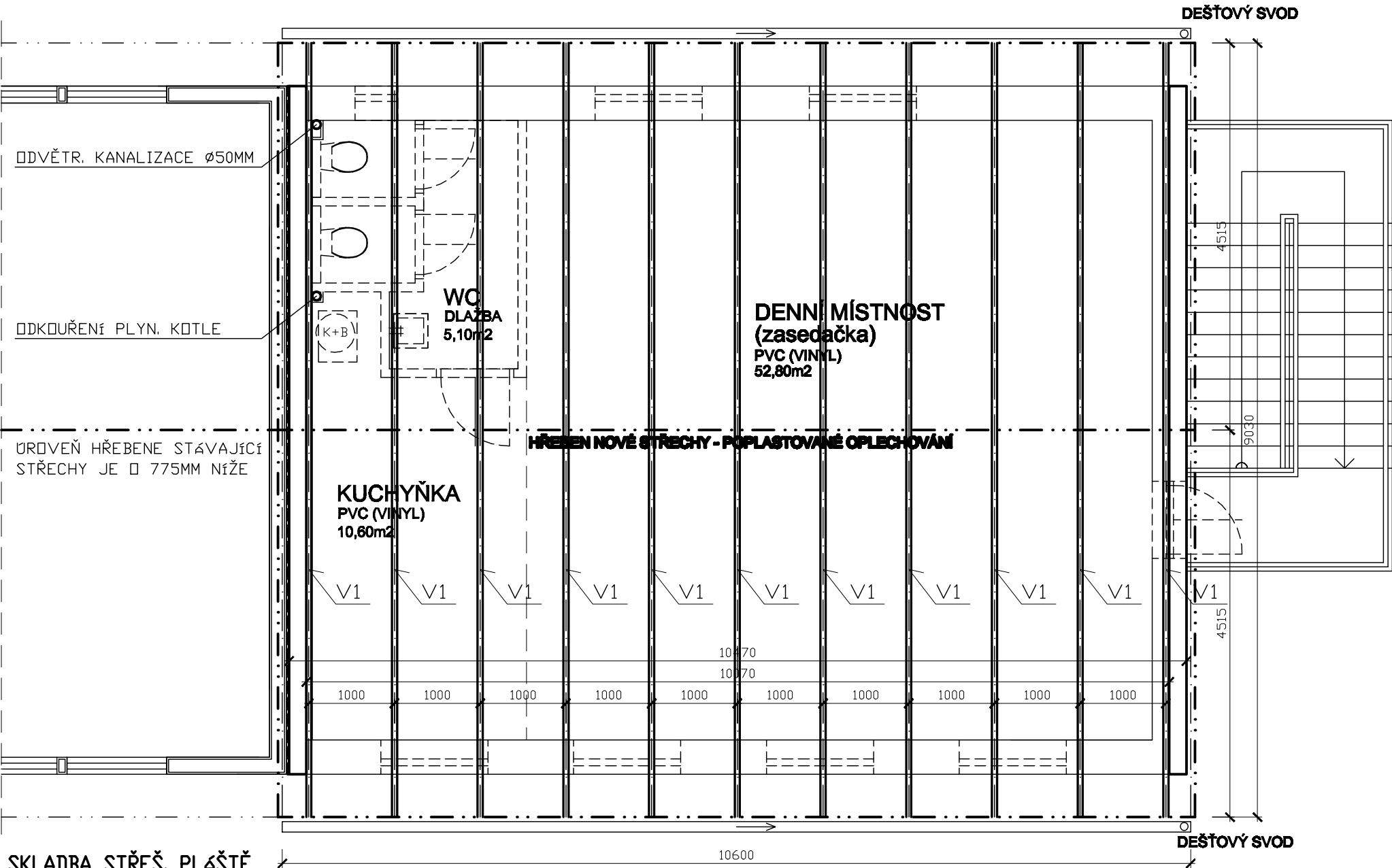


KROV-VAZNÍKY

PLOCHA STŘECHY 100M2



POZNÁMKA:
KRYTINA : LEHKÁ PLECHOVÁ NA CELOPLOŠNÉ POBITÍ
SKLON STŘEŠNÍCH ROVIN : 16°
LAŽOVÁNÍ : MINIMÁLNÍ TLOUŠŤKA LATÍ 40x50 mm
V1 - VAZNÍK - 11ks

PŘÍHRAD. NOSNÍKY:

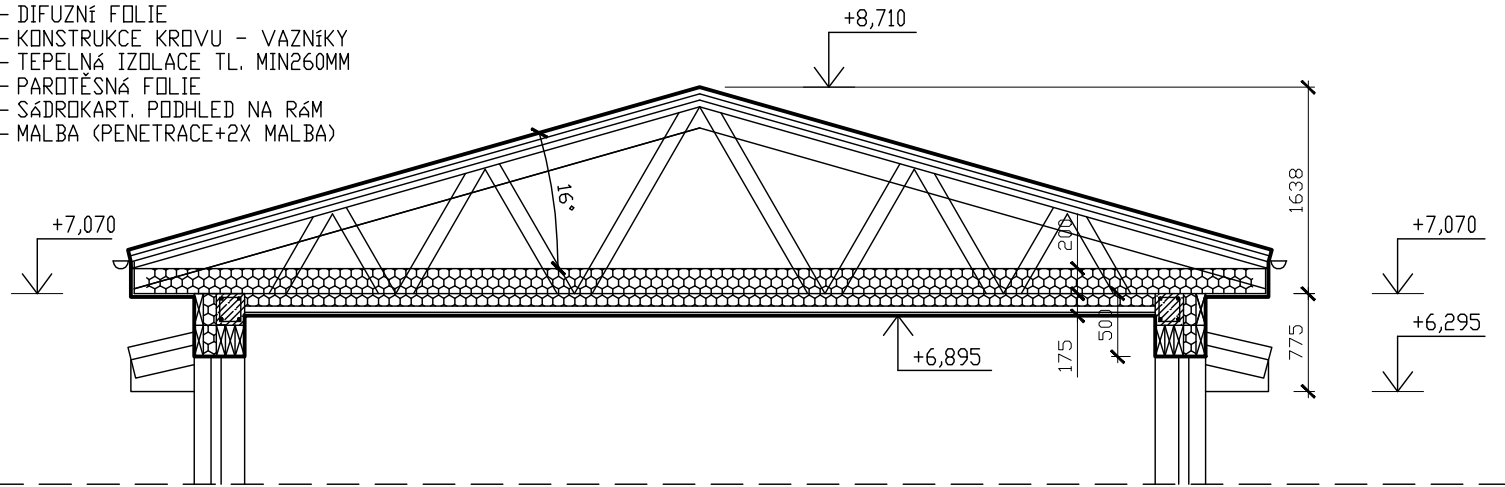
HORNÍ PÁS 60/160mm
DOLNÍ PÁS 60/160mm
VZPĚRY 60/100mm
DIAGONÁLY 60/100mm
KROKVE 100/160mm
D. ŽLABŮ OKAPŮ - 73M

POZNÁMKA:
JEDNOTLIVÉ VAZNÍKY JE NUTNO KOTVIT DO
VĚNCE ZABETONOV. VIDLICOVOU KOTVOU Z
PÁSOVINY TL. 5mm.
SVISLICE A DIAGONÁLY PŘÍHRADOVÝCH VAZNÍKŮ
VĚTŠÍCH VÝŠEK (CCA NAD 2,5m) JE NUTNO
PODSPOJOVAT MEZI STÝČNÍKY PRVKŮ ALESPŮŇ V
POLOVINĚ ROZPĚTÍ Z DŮVODU SNÍŽENÍ MOŽNOSTI
VYBOČENÍ PRVKŮ NAMAHANÝCH TLAKEM.

V KROVU JE ŘEŠENO ODVĚTRÁNÍ MÍSTNOSTÍ BEZ
OKEN A ODVĚTRÁNÍ KANALIZACE A DIGESTOŘE

SKLADBA STŘEŠ. PLAŠTĚ

- STŘEŠNÍ KRYTINA (PLECHOVÁ)
- POJISTNÁ HYDROIZOLACE
- CELOPLOŠNÉ POBITÍ (MIN25MM)
- KONTRALAT (MIN 40MM)
- DIFUZNÍ FOLIE
- KONSTRUKCE KROVU - VAZNÍKY
- TEPELNÁ IZOLACE TL. MIN260MM
- PARDĚSNÁ FOLIE
- SÁDROKART. PODHLED NA RÁM
- MALBA (PENETRACE+2X MALBA)



STAVBA: přístavba stávající
Hasičská zbrojnice SDH
Markovice (Ke Hřišti 1166)

PROJEKTANT	KONTROLOVAL	MĚŘÍTKO	1:60
		FORMÁT	2 A4
INVESTOR: Město Chrudim, Resselovo nám.77, Chrudim		DATUM	10/2020
STAVBA: k.ú. Chrudim st.č.5208 a parc.č. 1026/1		ZAKÁZKA	
Nový stav - KROV (VAZNÍKY)		VÝKRES ČÍSLO	113

PD - pro územní a stav. povolení

- 1
- 2
- 3
- 4
- 5
- 6